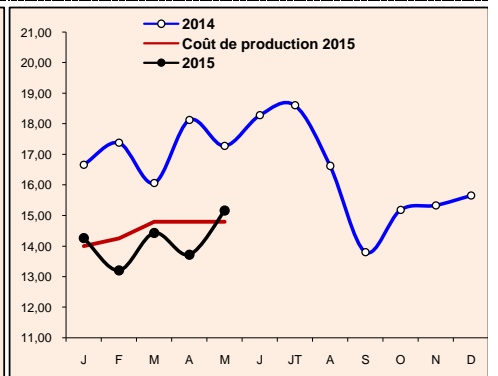
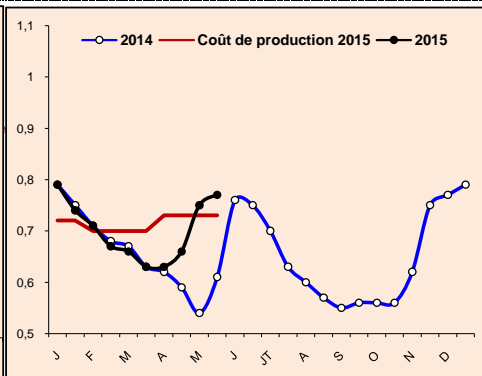
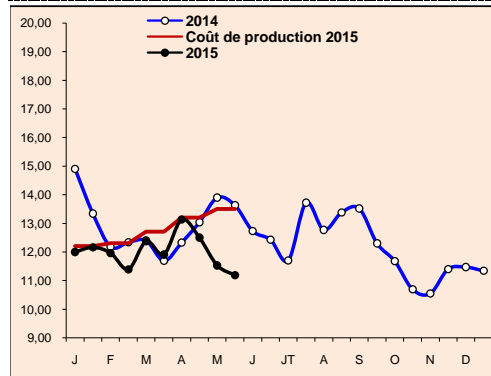


	PRODUITS AVICOLES				
	mai-14 (a)	avr-15 (b)	mai-15 (c)	Variation (c/a)	Variation (c/b)
Cours moyen poulet chair / région Casablanca (Dh/kg vif à la ferme)	13,76	12,82	11,35	-18%	-11%
Cours moyen pondéré de la dinde (Dh/kg vif)	17,28	13,72	15,16	-12%	10%
Cours moyen des œufs gros calibre (Dh/unité)	0,57	0,64	0,76	33%	19%
Production poussins d'un jour (en milliers / semaine)	7 380	8 640	9 070	23%	5%
Importations poussins reproducteurs (femelles en milliers)	275	326	339	23%	4%
Importations de reproducteurs dinde (mâles et femelles)	0	0	0	-	-
Production nationale des dindonneaux (en milliers)	851	1 104	735	-14%	-33%
Importations dindonneaux (en milliers)	269	100	259	-4%	159%
Cumul importations & production des dindonneaux (en milliers)	1120	1 204	994	-11%	-17%
Importations de reproductrice type ponte	0	0	33 461	-	-
Production viandes poulet de chair (en tonnes)	37 600	42 730	43 900	17%	3%
Tonnage viandes poulet de chair traitées au niveau des abattoirs (T)	3 520	3 829	3 509	0%	-8%
Tonnage viandes dinde traitées au niveau des abattoirs (T)	6 300	7 141	6 636	5%	-7%

Evolution du prix de vente moyen & des coûts de production du poulet de chair départ ferme (Dh/kg vif à la ferme)		Evolution du prix de vente moyen & des coûts de production des œufs gros calibre au marché de gros (Dh/unité)		Evolution du prix moyen pondéré (entre vif & abattoir) & des coûts de production de la dinde (Dh/kg vif)	
Prix de vente moyen mai 2015 (a)	11,35	Prix de vente moyen mai 2015 (a)	0,76	Prix de vente moyen mai 2015 (a)	15,16
Prix de revient moyen mai 2015 (b)	13,50	Prix de revient moyen mai 2015 (b)	0,73	Prix de revient moyen mai 2015 (b)	14,80
Rapport (a/b) (perte si rapport <1)	0,84	Rapport (a/b) (perte si rapport <1)	1,04	Rapport (a/b) (perte si rapport <1)	1,02



Poulet : Importations de poussins reproducteurs type chair (femelles en milliers)

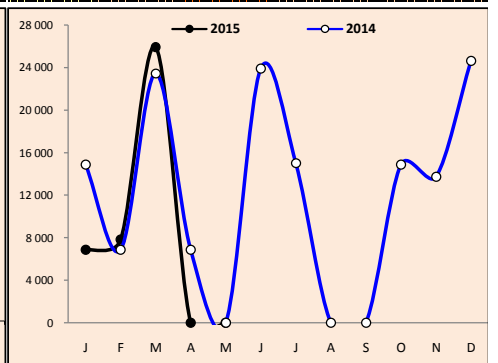
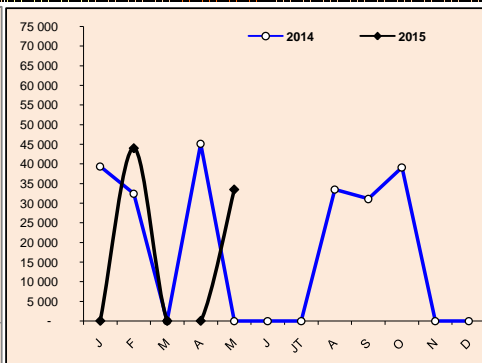
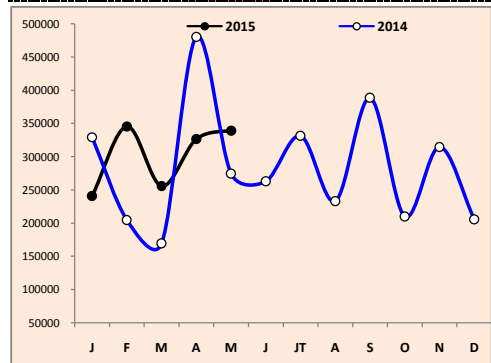
Œufs : Importations de reproductrices type ponte (en milliers/mois)

Dinde : Importations de reproducteurs dinde (mâles et femelles)

mai-15	avr-15	mai-14	Variation	
			mai-15/avr-15	mai-15/mai-14
339	326	275	4%	23%

mai-15	avr-15	mai-14	Variation	
			mai-15/avr-15	mai-15/mai-14
33 461	0	0		

mai-15	avr-15	mai-14	Variation	
			mai-15/avr-15	mai-15/mai-14
0	0	0		



Poulet : Estimation de la production nationale de poussins chair (en milliers /semaine)

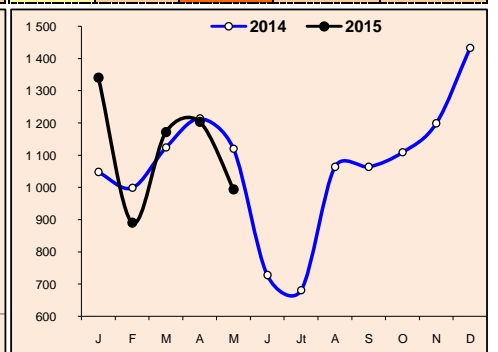
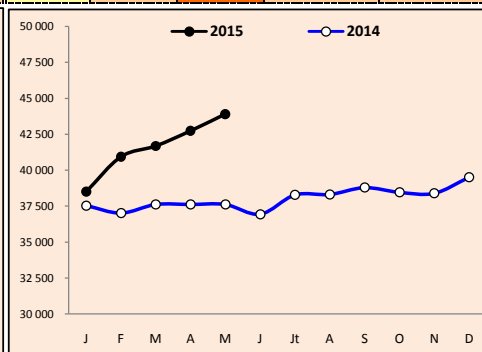
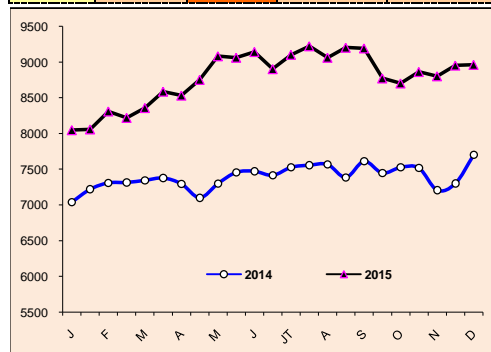
Poulet : Production de viandes de poulet de chair (tonnes)

Dinde : Cumul importations & production nationale de dindonneaux (en milliers/mois)

mai-15	avr-15	mai-14	Variation	
			mai-15/avr-15	mai-15/mai-14
9 070	8640	7380	5%	23%

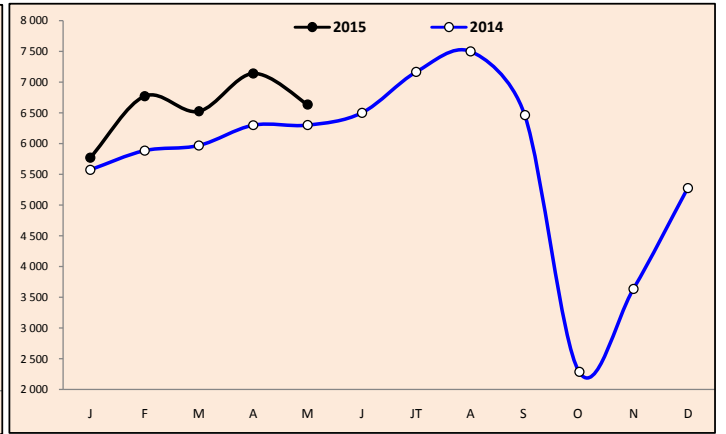
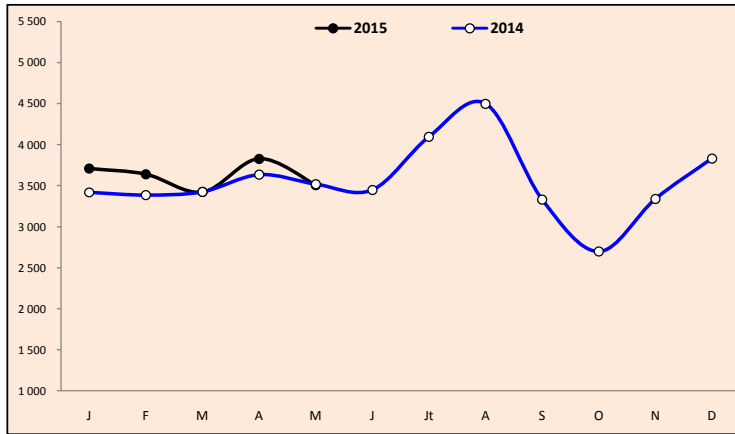
mai-15	avr-15	mai-14	Variation	
			mai-15/avr-15	mai-15/mai-14
43 900	42 730	37 600	3%	17%

mai-15	avr-15	mai-14	Variation	
			mai-15/avr-15	mai-15/mai-14
994	1204	1 120	-17%	-11%



Tonnage de viande de poulet de chair traitée au niveau des abattoirs (en tonnes) **Tonnage de viande de dinde traitée au niveau des abattoirs (en tonnes)**

mai-15	avr-15	mai-14	Variation		mai-15	avr-15	mai-14	Variation	
			mai-15/avr-15	mai-15/mai-14				mai-15/avr-15	mai-15/mai-14
3 509	3829	3520	-8%	0%	6 636	7 141	6300	-7%	5%



Cours du maïs à l'importation à Chicago hors prime (cents/boissaux) **Cours des tourteaux de soja à l'importation à Chicago hors prime (\$/tonne)**



Salon Avicole de Casablanca
معرض الدار البيضاء لقطاع الدواجن

دواجن
Dawajine

Du 24 au 26 novembre 2015

18 ème édition

Au Centre International de Conférences et d'Expositions de l'Office des Changes Route d'El Jadida à Casablanca

